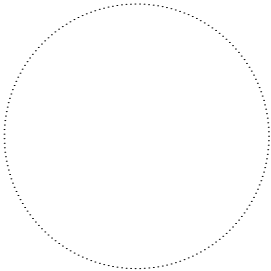


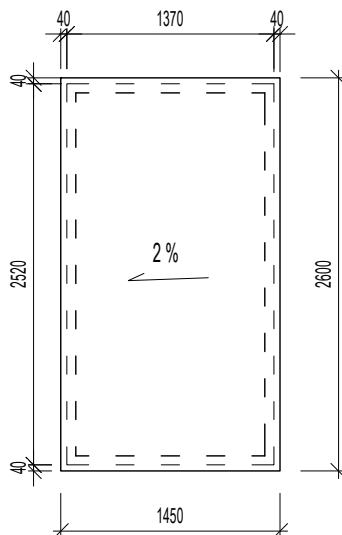
PARÉ

Investor stavby	Mestská časť Bratislava - Rača, Kubačova 21, 831 06 Bratislava	
Názov projektu	REKONŠTRUKCIA ZŠ PLICKOVA	
Miesto stavby	Plickova 9, 831 06 Bratislava	
Zhotoviteľ projektu	Pantograph s.r.o., Kozmonautov 4, 977 01 Brezno, Office: Bottova 2, 811 09 Bratislava	
Hlavný architekt projektu	Ing. arch. Peter Kožuško	
Projektový tím	Ing. arch. Paulína Juráková, Ing.arch. Jana Marinicová, Ing. Michal Zábranský, Ing. Lukáš Zachar, Ing. Zsolt Nagy, Ing. Matúš Krajčík, Bc. František Smatana, Ing. arch. Kristián Vnučko	

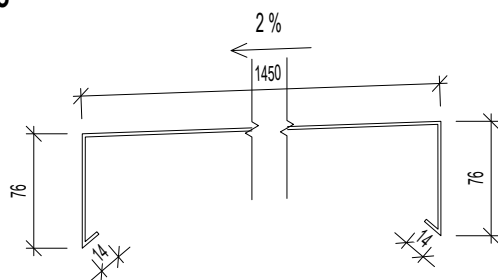
Profesia/časť PD	E.1.1_ARCHITEKTONICKO STAVEBNÉ RIEŠENIE / V600_VÝPIS KLAMPIARSKYCH VÝROBKOV	Stupeň	RP
Stavebný objekt	SO 02 - Telocvičňa	Dátum	06 / 2020
Zodpovedný projektant	Ing. arch. Peter Kožuško	Formát	297x210
Vypracoval	Ing. Zsolt Nagy, Ing. arch. Filip Krajč	Mierka	-
Názov výkresu:	VÝPIS KLAMPIARSKÝCH VÝROBKOV	číslo zákazky:	stupeň:
		stavebný objekt:	časť:
		výkres č.:	revízia č.:
	A02_RP_SO02_E.1.1_V600		
PANTOGRAPH	Pantograph s.r.o., Kozmonautov 4, 977 01 Brezno, Office: Bottova 2, 811 09 Bratislava	www.pantograph.sk	tel.č.: +4219010977837



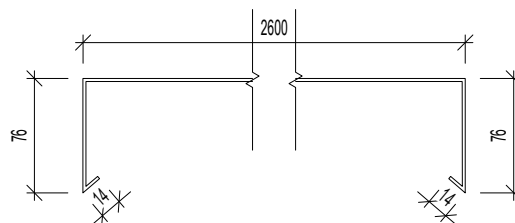
**Pôdorys komín:
M 1:50**



**Detail priečného profilu oplechovania
M 1:5**



**Detail pozdĺžného profilu oplechovania
M 1:5**



VÝKAZ KL 06

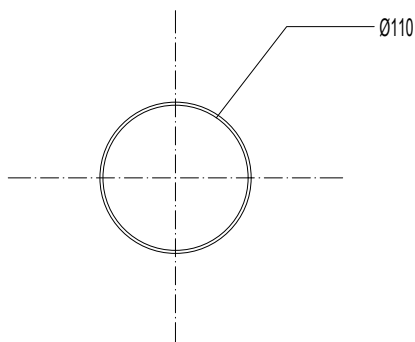
OZN.	POPIS	ROZVINUTÁ PLOCHA [m ²]	KOTVENIE	MATERIÁL	FARBA	POZNÁMKA
KL 06	Poplastovaný odkvapový plech - hr. 1.2 mm	4,53		Poplast. plech	RAL 9005	

POZNÁMKA

- Realizačný projekt nenahrádza výrobnú a dielenskú dokumentáciu dodávateľa stavby.
- Neoddeliteľnou súčasťou výrobku sú výkresy architektonicko-stavebnej časti.
- Kotviace a spojovacie prvky nie sú súčasťou výpisu prvku, upresniť podľa technických požiadaviek výrobcu.
- Všetky rozmery a skladby je potrebné overiť priamo na stavbe.
- Pred objednaním výrobku je potreba presne zmerať skutočné rozmery potrebné pre realizáciu konštrukcie a skontrolovať počet vypísaných prvkov.
- Každý klampiarsky výrobok opatriť ochranným náterom (ak už nie je od výroby chránený), kategóriu korózneho ochrany zaradiť podľa ISO 12944, stupeň prípravy podkladu určiť podľa ISO 8501-1.
- V prípade nejasností kontaktovať projektanta.

Profesia/časť PD	E.1.1_ARCHITEKTONICKO STAVEBNÉ RIEŠENIE / V600_VÝPIS KLAMPIARSKYCH VÝROBKOV	Stupeň	RP
Stavebný objekt	SO 02 - Telocvičňa	Dátum	06 / 2020
Zodpovedný projektant	Ing. arch. Peter Kožuško	Formát	297x210
Vypracoval	Ing. Zsolt Nagy, Ing. arch. Filip Krajč	Mierka	-
Názov výkresu:	Oplechovanie komína	číslo zákazky:	stupeň:
		stavebný objekt:	časť:
		výkres č.:	revízia č.:
		A02_RP_SO02_E.1.1_606	
PANTOGRAPH Pantograph s.r.o., Kozmonautov 4, 977 01 Brezno, Office: Bottova 2, 811 09 Bratislava		www.pantograph.sk tel.č.: +4219010977837	

Schéma profilu:



Referenčný obrázok:



VÝKAZ KL 07

OZN.	POPIS	KOTVENIE	MATERIÁL	FARBA	DĹŽKA [m]	DĹŽKA S PRESAHLI [m]	POZNÁMKA
KL 07	Dažďový zvod DN 110		Hliník	RAL 9005	53,07	55,73	

POZNÁMKA

- Realizačný projekt nenahrádza výrobnú a dielenskú dokumentáciu dodávateľa stavby.
- Neoddeliteľnou súčasťou výrobku sú výkresy architektonicko-stavebnej časti.
- Kotviace a spojovacie prvky nie sú súčasťou výpisu prvku, upresniť podľa technických požiadaviek výrobcu.
- Všetky rozmery a skladby je potrebné overiť priamo na stavbe.
- Pred objednaním výrobku je potreba presne zmerať skutočné rozmery potrebné pre realizáciu konštrukcie a skontrolovať počet vypísaných prvkov.
- Každý klampiarsky výrobok opatřit ochranným náterom (ak už nie je od výroby chránený), kategóriu korózneho ochrany zaradiť podľa ISO 12944, stupeň prípravy podkladu určiť podľa ISO 8501-1.
- V prípade nejasností kontaktovať projektanta.

Profesia/časť PD	E.1.1_ARCHITEKTONICKO STAVEBNÉ RIEŠENIE / V600_VÝPIS KLAMPIARSKYCH VÝROBKOV	Stupeň	RP
Stavebný objekt	SO 02 - Telocvičňa	Dátum	06 / 2020
Zodpovedný projektant	Ing. arch. Peter Kožuško	Formát	297x210
Vypracoval	Ing. Zsolt Nagy, Ing. arch. Filip Krajč	Mierka	-
Názov výkresu:	Dažďový zvod	číslo zákazky:	stupeň:
		stavebný objekt:	časť:
		výkres č.:	revízia č.:
		A02_RP_SO02_E.1.1_607	
PANTOGRAPH Pantograph s.r.o., Kozmonautov 4, 977 01 Brezno, Office: Bottova 2, 811 09 Bratislava		www.pantograph.sk tel.č.: +4219010977837	

Referenčný obrázok:



VÝKAZ KL 08

OZN.	POPIS	Počet KS	KOTVENIE	MATERIÁL	FARBA	POZNÁMKA
KL 08	Zberný kotlík zvodu Ø110mm	11		Hliník	RAL 9005	

POZNÁMKA

- Realizačný projekt nenahrádza výrobnú a dielenskú dokumentáciu dodávateľa stavby.
- Neoddeliteľnou súčasťou výrobku sú výkresy architektonicko-stavebnej časti.
- Kotviace a spojovacie prvky nie sú súčasťou výpisu prvku, upresniť podľa technických požiadaviek výrobcu.
- Všetky rozmery a skladby je potrebné overiť priamo na stavbe.
- Pred objednaním výrobku je potreba presne zmerať skutočné rozmery potrebné pre realizáciu konštrukcie a skontrolovať počet vypísaných prvkov.
- Každý klampiarsky výrobok opatřit ochranným náterom (ak už nie je od výroby chránený), kategóri korózneho ochrany zatriediť podľa ISO 12944, stupeň prípravy podkladu určiť podľa ISO 8501-1.
- V prípade nejasností kontaktovať projektanta.

Profesia/časť PD	E.1.1_ARCHITEKTONICKO STAVEBNÉ RIEŠENIE / V600_VÝPIS KLAMPIARSKYCH VÝROBKOV	Stupeň	RP
Stavebný objekt	SO 02 - Telocvičňa	Dátum	06 / 2020
Zodpovedný projektant	Ing. arch. Peter Kožuško	Formát	297x210
Vypracoval	Ing. Zsolt Nagy, Ing. arch. Filip Krajč	Mierka	-
Názov výkresu:	Zberný kotlík dažďového zvodu	číslo zákazky: stupeň: stavebný objekt: časť: výkres č.: revízia č.:	
A02_RP_SO02_E.1.1_608			
PANTOGRAPH Pantograph s.r.o., Kozmonautov 4, 977 01 Brezno, Office: Bottova 2, 811 09 Bratislava www.pantograph.sk tel.č: +4219010977837			

Referenčný obrázok:



VÝKAZ KL 13

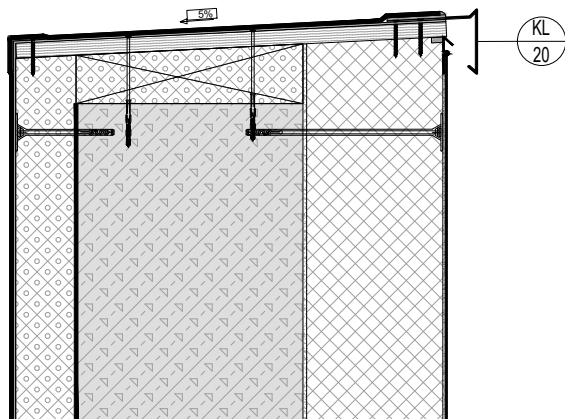
OZN.	POPIS	Počet KS	KOTVENIE	MATERIÁL	FARBA	POZNÁMKA
KL 13	Výtokové koleno zvodu Ø110 mm	4		Hliník	RAL 9005	

POZNÁMKA

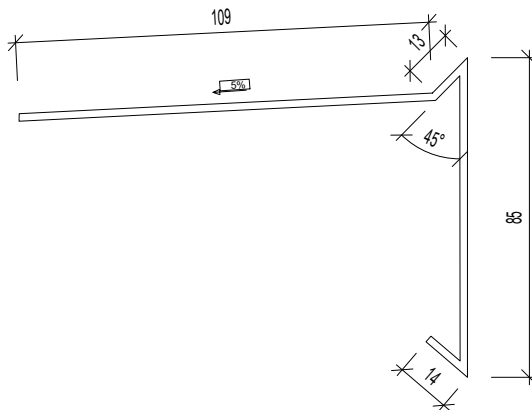
- Realizačný projekt nenahrádza výrobnú a dielenskú dokumentáciu dodávateľa stavby.
- Neoddeliteľnou súčasťou výrobu sú výkresy architektonicko-stavebnej časti.
- Kotviace a spojovacie prvky nie sú súčasťou výpisu prvku, upresniť podľa technických požiadaviek výrobcu.
- Všetky rozmery a skladby je potrebné overiť priamo na stavbe.
- Pred objednaním výrobu je potreba presne zmerať skutočné rozmery potrebné pre realizáciu konštrukcie a skontrolovať počet vypísaných prvkov.
- Každý klampiarsky výrobok opatriť ochranným náterom (ak už nie je od výroby chránený), kategóri korózneho ochrany zatriediť podľa ISO 12944, stupeň prípravy podkladu určiť podľa ISO 8501-1.
- V prípade nejasnosti kontaktovať projektanta.

Profesia/časť PD	E.1.1_ARCHITEKTONICKO STAVEBNÉ RIEŠENIE / V600_VÝPIS KLAMPIARSKYCH VÝROBKOV	Stupeň	RP
Stavebný objekt	SO 02 - Telocvičňa	Dátum	06 / 2020
Zodpovedný projektant	Ing. arch. Peter Kožuško	Formát	297x210
Vypracoval	Ing. Zsolt Nagy, Ing. arch. Filip Krajč	Mierka	-
Názov výkresu:	Výtokové koleno dažďového zvodu	číslo zákazky:	stupeň:
		stavebný objekt:	časť:
		výkres č.:	revízia č.:
A02_RP_SO02_E.1.1_613			
PANTOGRAPH Pantograph s.r.o., Kozmonautov 4, 977 01 Brezno, Office: Bottova 2, 811 09 Bratislava www.pantograph.sk tel.č: +4219010977837			

Detail atiky:
M 1:10



Detail profilu oplechovania:
M 1:2



VÝKAZ KL 20

OZN.	POPIS	ROZVINUTÁ ŠÍRKA [mm]	KOTVENIE	MATERIÁL	FARBA	DĹŽKA OPLECHOVANIA [m]	DĹŽKA S PRESAHLAMI [m]	POZNÁMKA
KL 20	Poplastovaný odkvapový plech - hr. 1.2mm	221			RAL 9005	199,14	209,097	

POZNÁMKA

- Realizačný projekt nenahrádza výrobnú a dielenskú dokumentáciu dodávateľa stavby.
- Neoddeliteľnou súčasťou výrobu sú výkresy architektonicko-stavebnej časti.
- Kotviace a spojovacie prvky nie sú súčasťou výpisu prvku, upresniť podľa technických požiadaviek výrobcu.
- Všetky rozmery a skladby je potrebné overiť priamo na stavbe.
- Pred objednaním výrobu je potreba presne zmerať skutočné rozmery potrebné pre realizáciu konštrukcie a skontrolovať počet vypísaných prvkov.
- Každý klampiarsky výrobok opatrit' ochranným náterom (ak už nie je od výroby chránený), kategórii korózneho ochrany zatriediť podľa ISO 12944, stupeň prípravy podkladu určiť podľa ISO 8501-1.
- V prípade nejasnosti kontaktovať projektanta.

Profesia/časť PD	E.1.1_ARCHITEKTONICKO STAVEBNÉ RIEŠENIE / V600_VÝPIS KLAMPIARSKYCH VÝROBKOV	Stupeň	RP
Stavebný objekt	SO 02 - Telocvičňa	Dátum	06 / 2020
Zodpovedný projektant	Ing. arch. Peter Kožuško	Formát	297x210
Vypracoval	Ing. Zsolt Nagy, Ing. arch. Filip Krajč	Mierka	-
Názov výkresu:	Odkvapový plech	číslo zákazky:	stupeň:
		stavebný objekt:	časť:
		výkres č.:	revízia č.:
A02_RP_SO02_E.1.1_620			
PANTOGRAPH Pantograph s.r.o., Kozmonautov 4, 977 01 Brezno, Office: Bottova 2, 811 09 Bratislava www.pantograph.sk tel.č: +4219010977837			